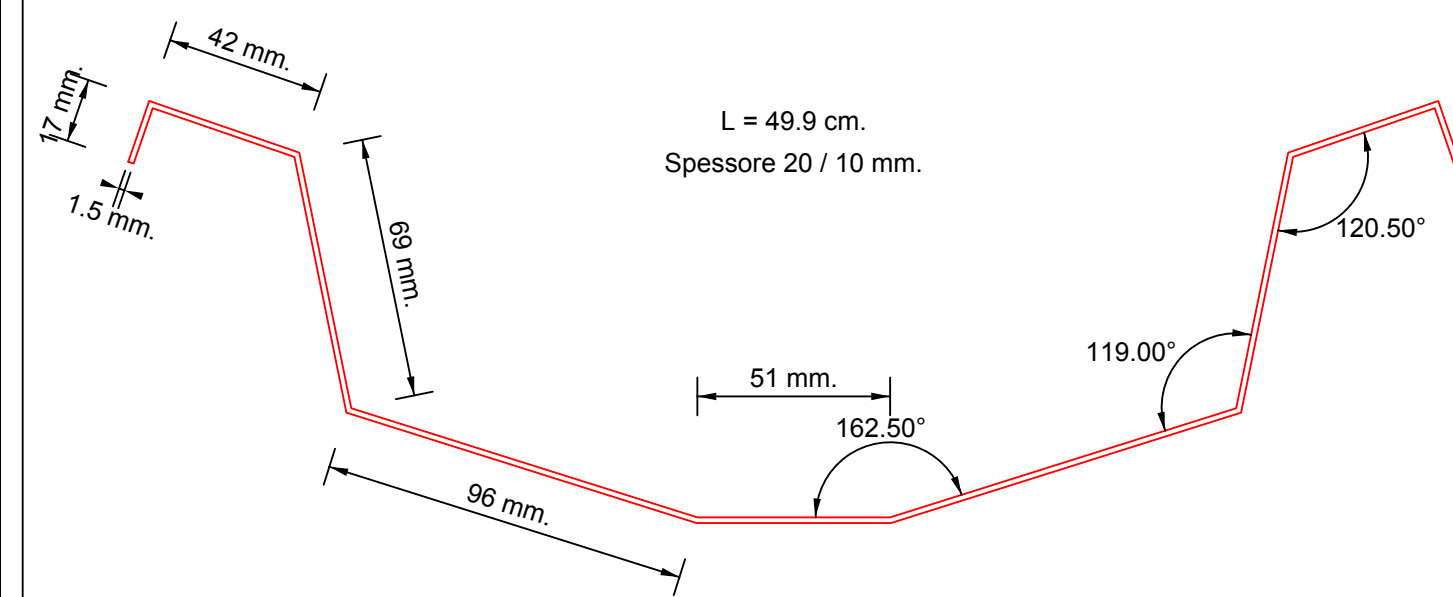
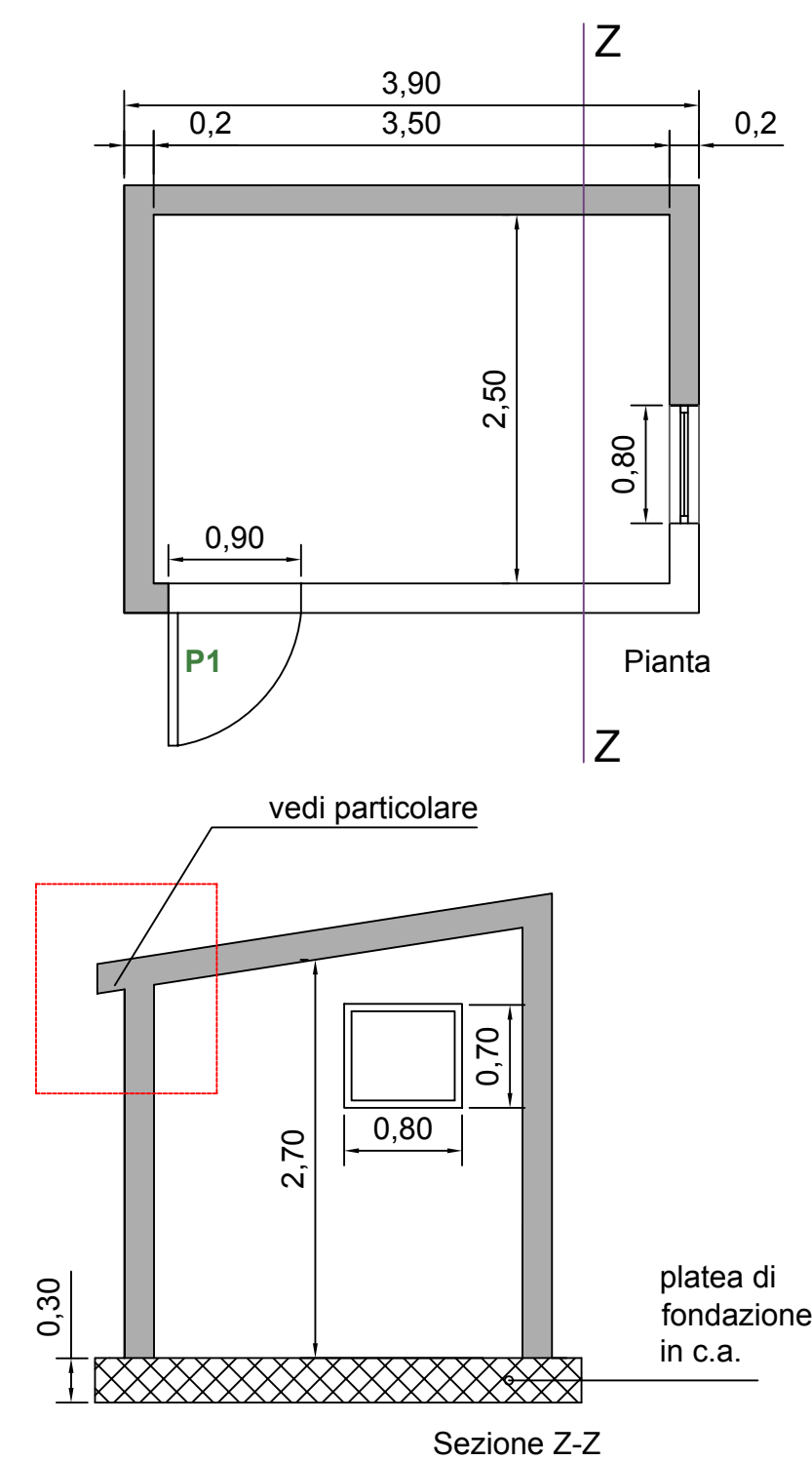


PARTICOLARE GRONDAIA SERRA IPERTECH

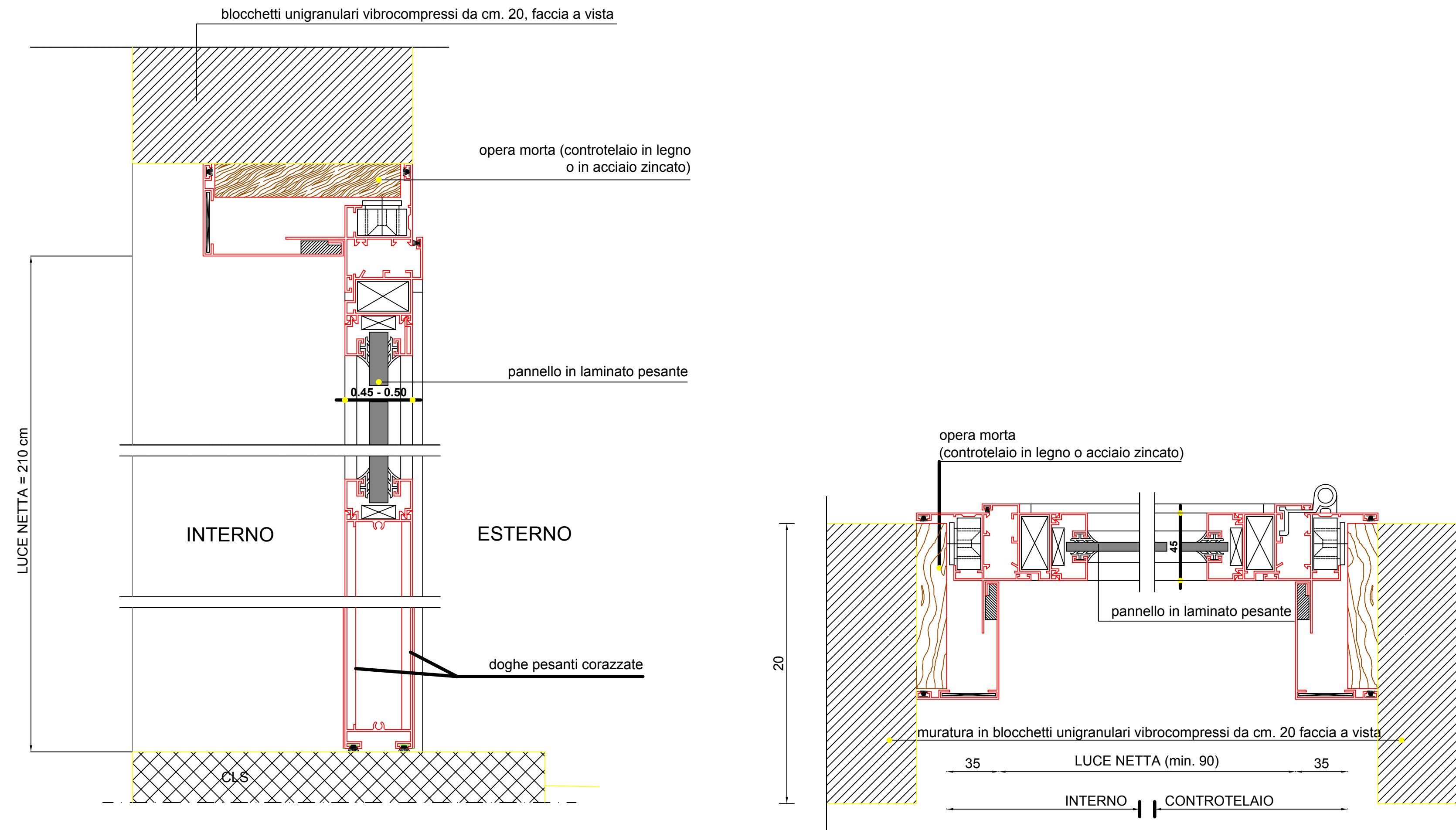


LOCALE INVERTER 1:50

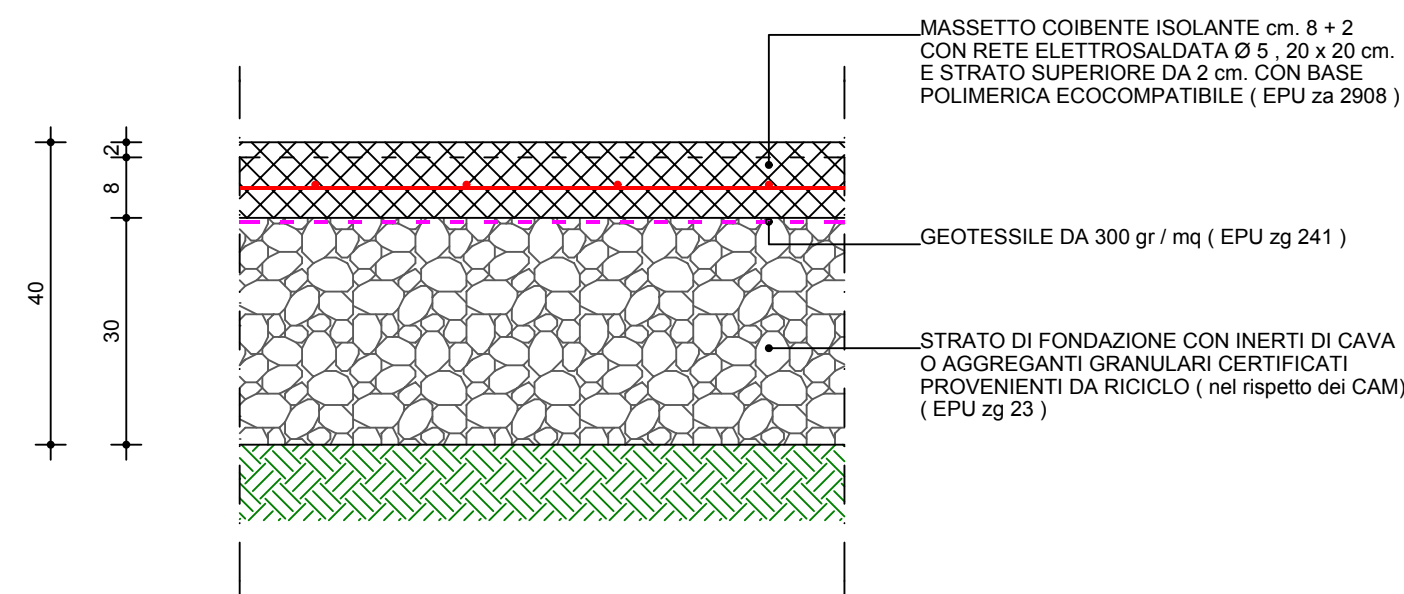


h min ≥ 2,50 mt
 - aperture con griglie parapoggia e rete parapasseri
 - spessore pareti cm 20, se prefabbricato cm 12.

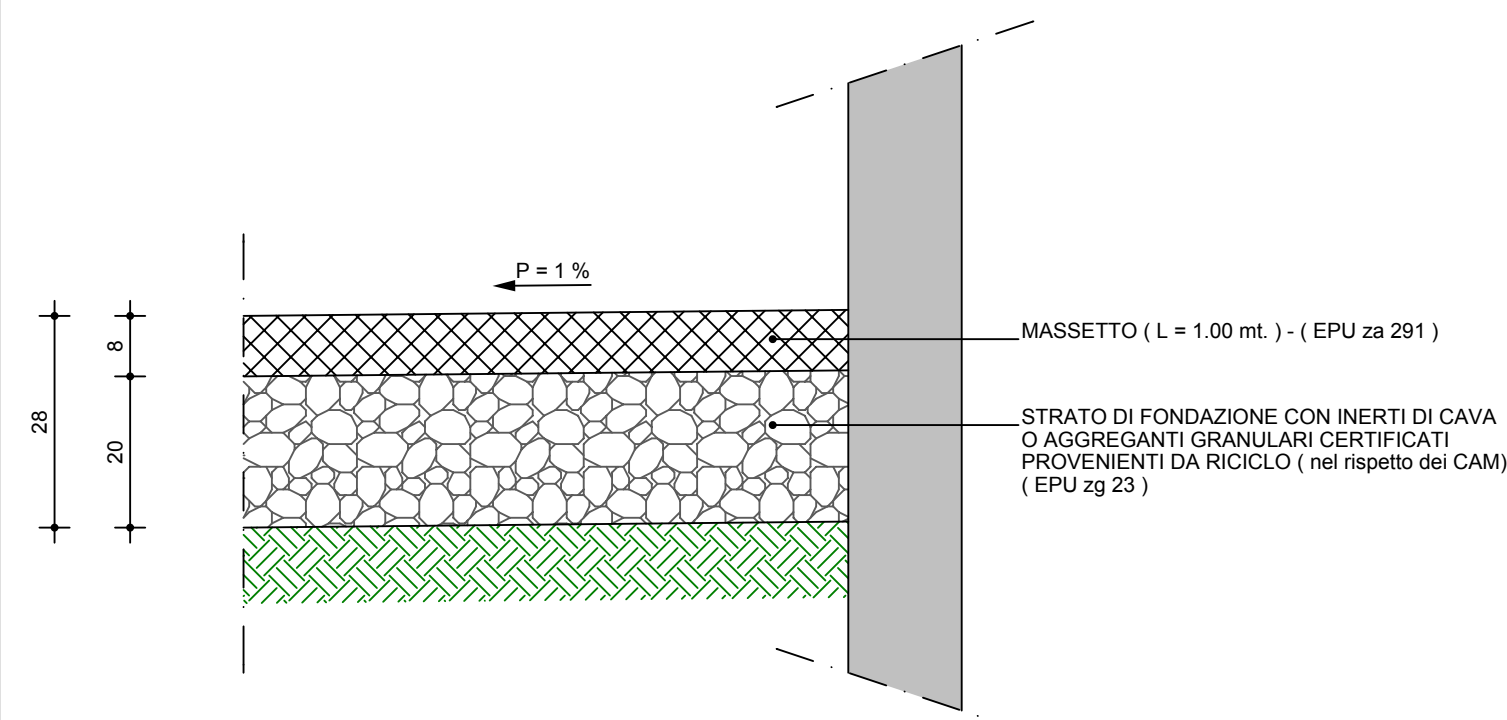
PARTICOLARE LOCALE INVERTER 1:10



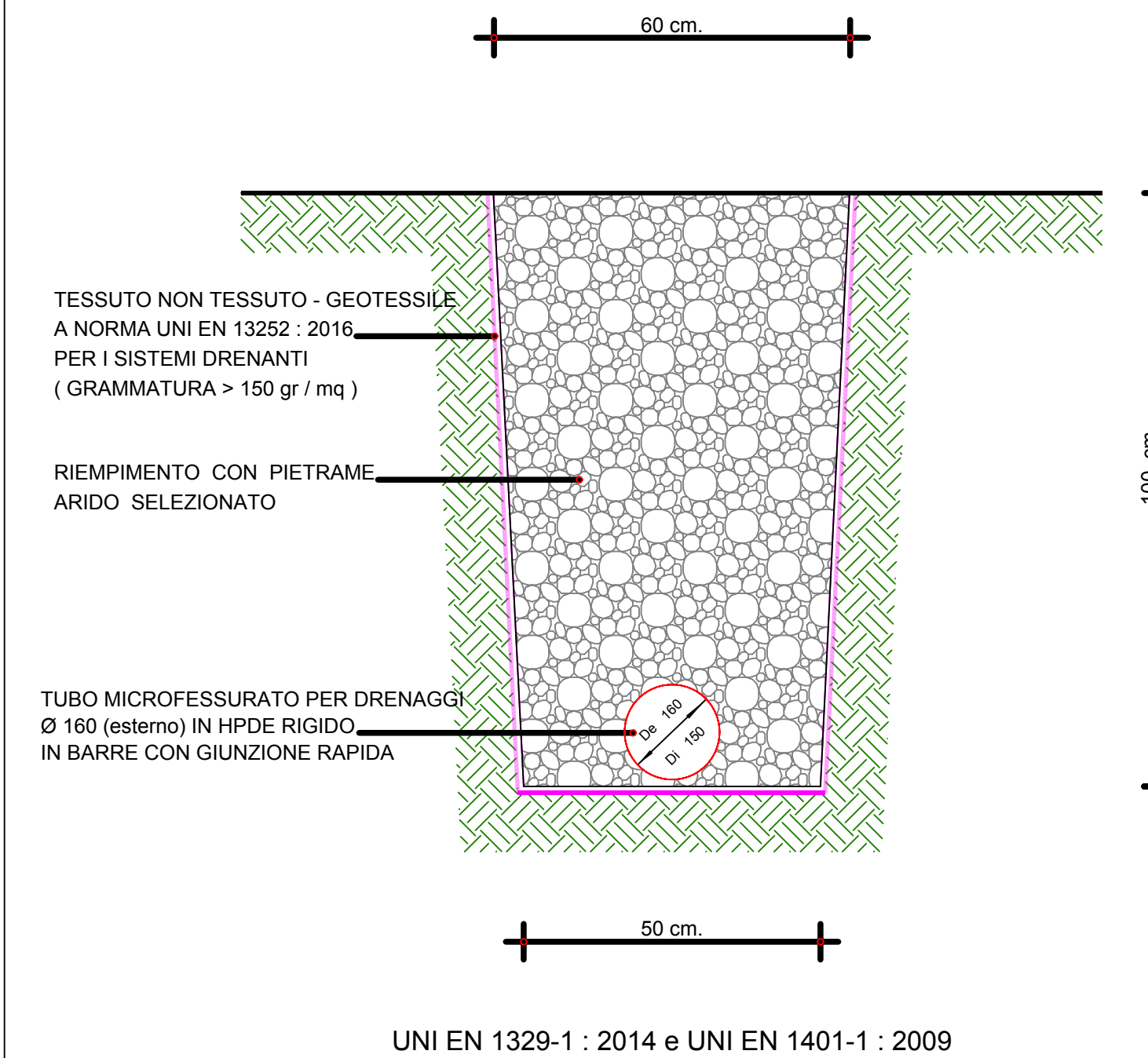
PAVIMENTO INTERNO SERRA IPER TECH - Scala 1:10 -



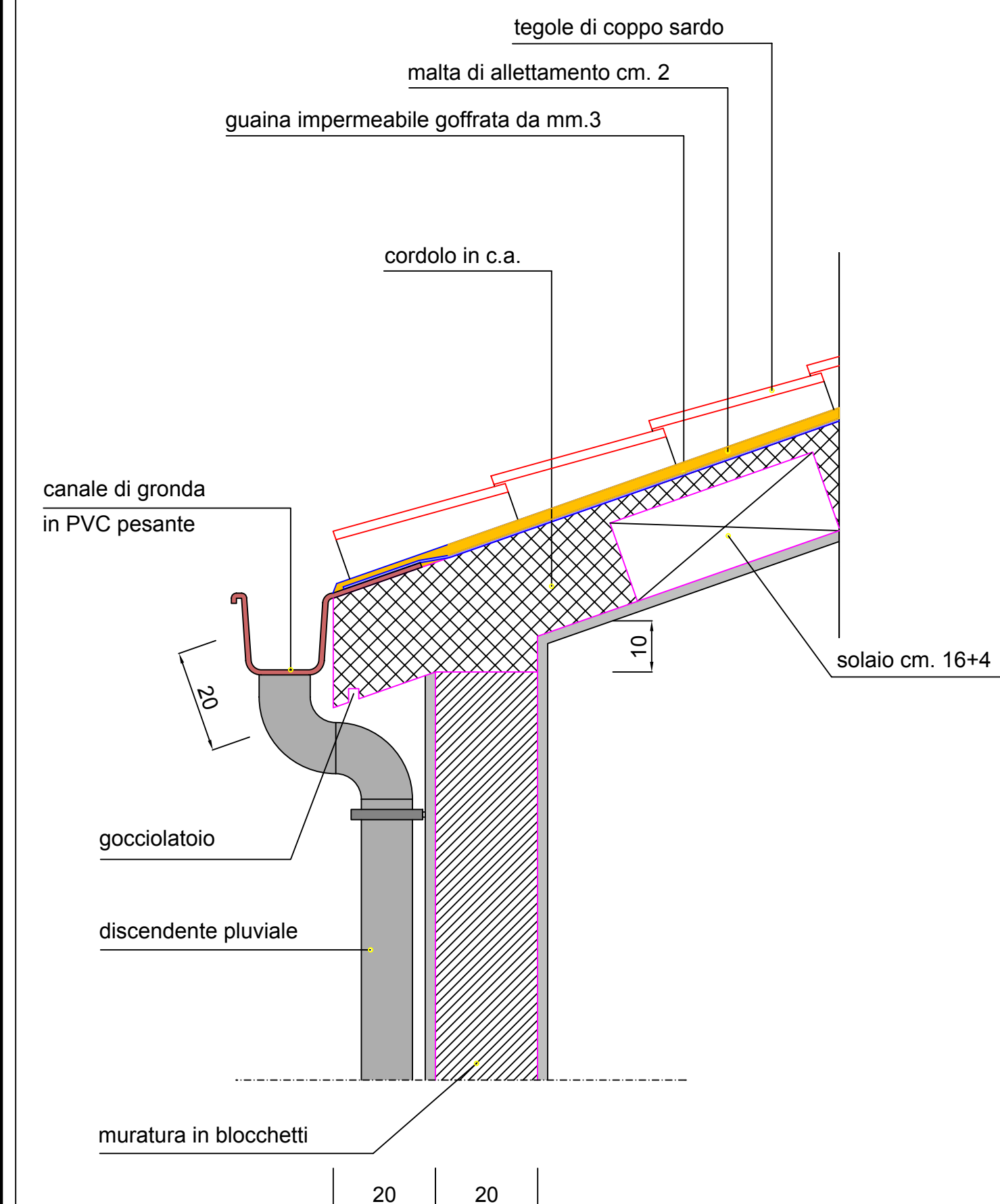
PAVIMENTAZIONE ESTERNA SERRA - Scala 1:10 -



PARTICOLARE DRENAGGIO - Scala 1:10 -



PARTICOLARE CORNICIONE DI GRONDA - 1:10 - LOCALE INVERTER



Istituto Istruzione Superiore "N. Pellegrini"
 Istituto Tecnico Agrario - Via Bellini, 5 - 07100 Sassari

PROGRAMMAZIONE OPERATIVA NAZIONALE - PON "PER LA SCUOLA" - 2014-2020
AZIONE 7 : LABORATORI TERRITORIALI PER L'OCCUPABILITA'
 PIANO NAZIONALE SCUOLA DIGITALE (PNSD)

OPERA PUBBLICA
"LAB SMART RURALITY"

PROGETTO DEFINITIVO - ESECUTIVO

ELABORATO TAVOLA
PARTICOLARI COSTRUTTIVI
OPERE EDILI O AFFINI **11**

AGGIORNAMENTO DATA SCALA
 REV. 1 DICEMBRE 2017 VARIE

RUP : GEOM. SATTA SABATTINO ANTONIO

PROGETTISTA CAPOGRUPPO : -- STUDIO DI INGEGNERIA CIVILE --
 DOTT. ING. FRANCESCO BOSINCU VIA MANNO 7
 07100 SASSARI - TEL. 079238513

MANDANTI :
 DOTT. GEOL. DONATELLA GIANNONI
 DOTT. ING. ELENA DEMARTIS
 DOTT. ING. ANTONIO MEDDA
 DOTT. AGR. MARCO PERRA
 P. I. ANTONELLO BIDDAU
 DOTT. ARCH. SILVIA MARCHINU

PER L'AMM/NE APPALTANTE IL PROGETTISTA CAPOGRUPPO